

www.lasy.gov.pl



Las Państwowe

Nadleśnictwo Kościan

Informacja o działalności w roku 2025

Plany na rok 2026

Teren Miasta i Gminy Śmigiel





Lasy Państwowe

Wstęp

Lasy Państwowe to ogólnopolska organizacja, zarządzająca większością zasobów leśnych kraju. W naszej pieczy znajduje się przeszło 7,6 mln ha gruntów. To ¼ Polski. Nadleśnictwo Kościan to jedno z 429 nadleśnictw, które zarządzają lasami na poziomie lokalnym. Dba o przyrodę, udostępnia lasy dla rekreacji, ale jest też istotnym podmiotem gospodarczym. Dostarcza drewno, które służy nam wszystkim, zatrudnia i generuje miejsca pracy. Jest płatnikiem lokalnych podatków. Szczegółowe dane nt. działalności nadleśnictwa znajdą Państwo na kolejnych stronach.

Dlaczego przesyłamy Państwu ten raport?

- Samorządy to nasz naturalny i bliski partner.
- Raport traktujemy jako narzędzie w dialogu, który leśnicy chcą prowadzić ze stroną społeczną.
- Zawiera on informacje o działalności naszego nadleśnictwa za rok 2025 oraz plan na 2026 rok.

www.lasy.gov.pl



Nadleśnictwo Kościan



Lasy Państwowe

Część I

O Nadleśnictwie

www.lasy.gov.pl





Lasy Państwowe

Lokalizacja Nadleśnictwa Kościan

Nadleśnictwo Kościan znajduje się w granicach następujących jednostek:

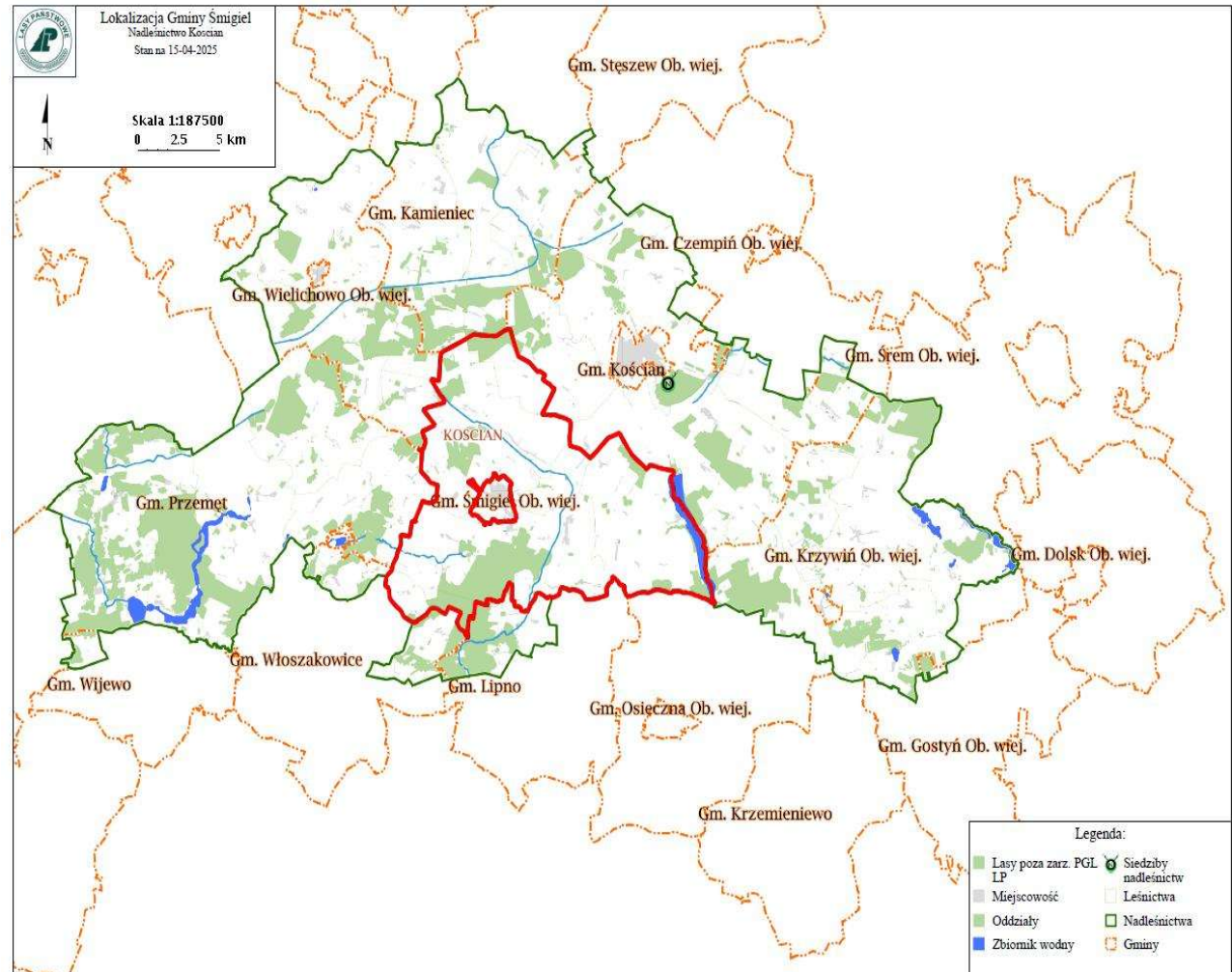
Kraina: Wielkopolsko-Pomorska (III)

Mezoregion: Równina Opalenicko-Wrzesińska (III.24)

Mezoregion: Kanał Obry (III.28)

Mezoregion: Wysoczyzna Leszczyńska (III.31)

www.lasy.gov.pl





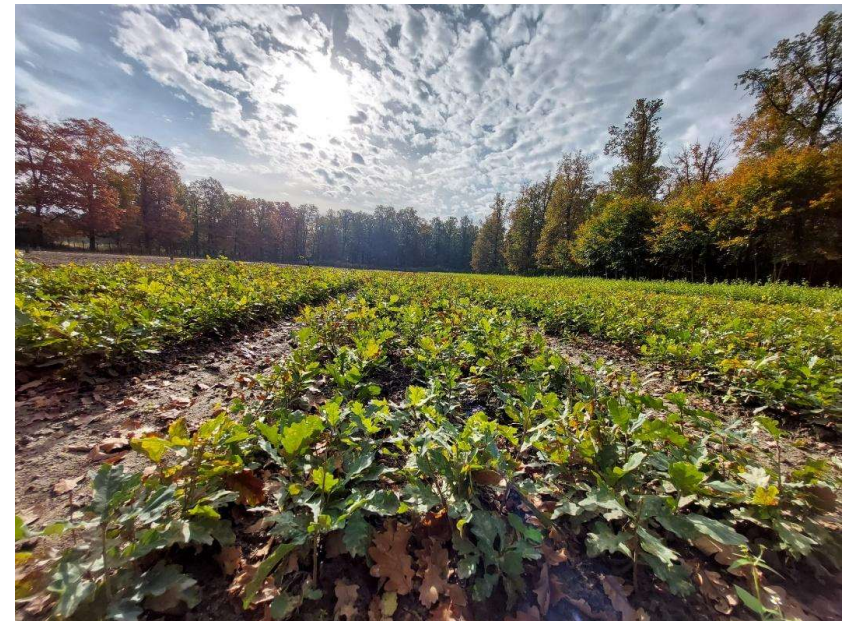
Lasy Państwowe

Struktura organizacyjna nadleśnictwa

- Liczba pracowników: 50 (w tym 13 leśniczych i 10 podleśniczych oraz 2 strażników leśnych)
- Liczba leśnictw: 12 leśnictw rewirowych, w każdym pracuje leśniczy i podleśniczy, którzy są osobami „pierwszego kontaktu” w bieżących sprawach dotyczących lasu ☺ [kontakt do leśnictw](#)
- **Teren gminy Śmigiel to leśnictwa Wyderowo, Żegrowo, Błotkowo, Racot i Kotusz.**

Nadleśnictwo posiada też **szkółkę leśną**, w której produkowane są sadzonki wykorzystywane do odnowień i zalesień (także na gruntach innej własności).

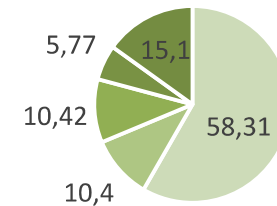
www.lasy.gov.pl





Lasy Państwowe

Zasoby w zarządzie Nadleśnictwa Kościan



Podstawowe dane statystyczne o zasobach w zarządzie:

- powierzchnia gruntów: 16145,22 ha, w tym lasów: 15548,5655 ha
- średni wiek drzewostanów: 53 lat
- skład gatunkowy: 58,31% sosna, 10,42% dąb, 5,77% brzoza, olcha 10,4%, pozostałe 15,1% modrzew, buk, akacja świerk i inne
- liczba kompleksów leśnych: 228

■ Sosna ■ Olcha ■ Dąb
■ Brzoza ■ pozostałe

W tym na terenie gminy Śmigiel:

- powierzchnia gruntów: 2431,21 ha, w tym lasów: 2326,9186 ha
- średni wiek: 56 lata
- skład gatunkowy: 54,38% So, 15,71% DB, pozostałe OL,MD



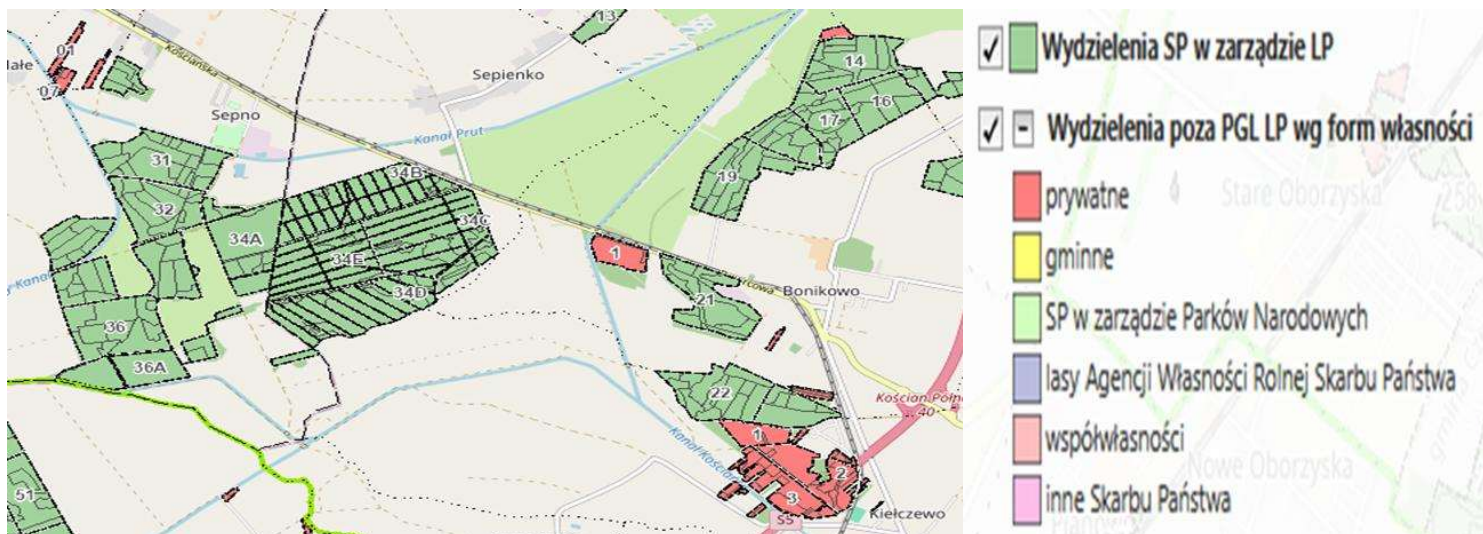


Do kogo należą lasy w granicach Nadleśnictwa?

Lasy w zasięgu terytorialnym Nadleśnictwa Kościan to nie tylko lasy państwowe – część z nich stanowi własność osób prywatnych lub gmin.

Rodzaj własności można sprawdzić na mapie w [Banku Danych o Lasach](#).

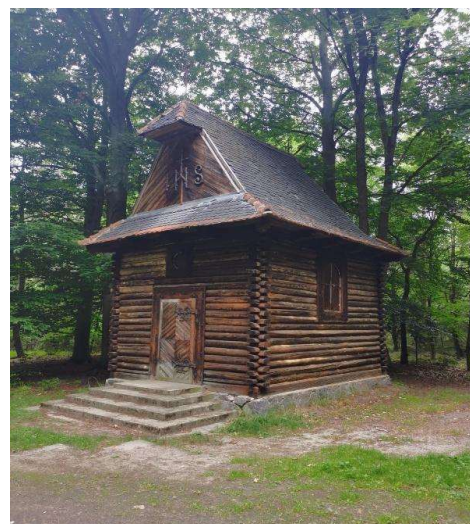
Starostowie Grodziski, Kościański, Leszczyński oraz Wolsztyński powierzyli Nadleśniczemu Nadleśnictwa Kościan nadzór nad gospodarką leśną w lasach niestanowiących własności Skarbu Państwa.





Lasy Państwowe

Infrastruktura Nadleśnictwa Kościan



- Pałac w Żegrowe (gm. Śmigiel)
- Wigwam – miejsce spotkań w Racocie (gm. Kościan)
- 7 leśniczówek – np. siedziba leśnictwa Reńsko (gm. Wielichowo)
- Kaplica w lesie Rąbińskim (gm. Krzywiń)



Lasy Państwowe

Przyroda na terenie Nadleśnictwa

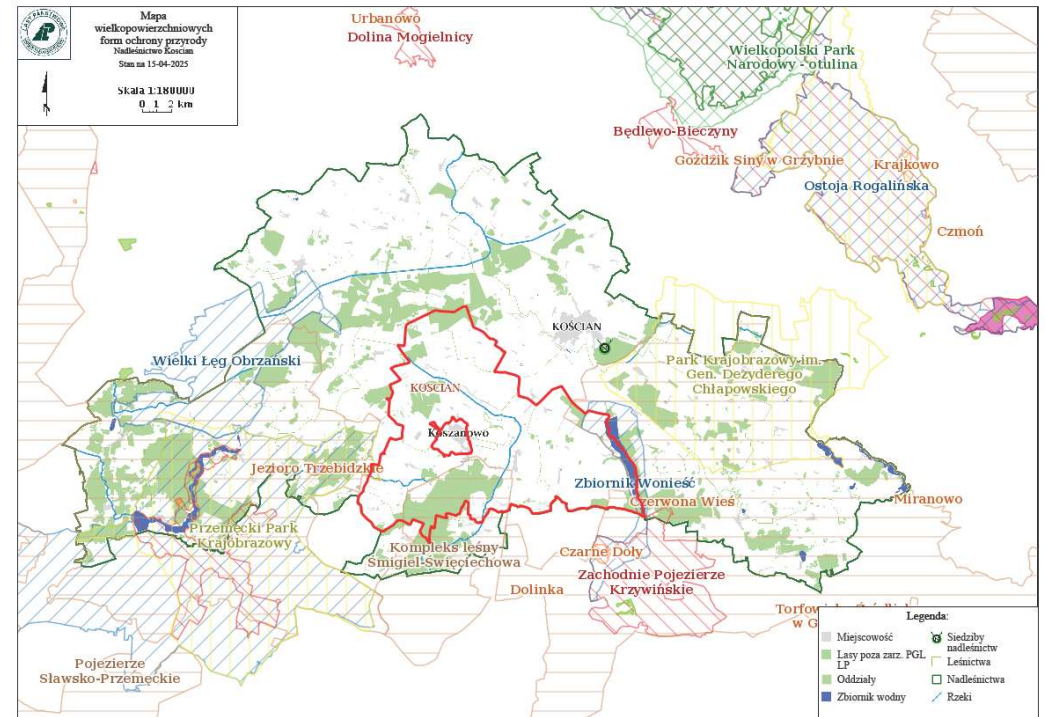


Fot. Marcin Południwski



Fot. Ryszard Bugaj

www.lasy.gov.pl





Lasy Państwowe

Przyroda na terenie Nadleśnictwa Kościan



Aspekt wiosenny runa
leśnego w rezerwacie
„Czerwona Wieś” (gm.
Krzywiń Ob. wiej.)



Fot. Piotr Socha

Zimorodek



Lasy Państwowe

Cenne elementy przyrody na terenie Gminy Śmigiel Ob. wiej.

- **Obszar Chronionego Krajobrazu – Krzywińsko-Osiecki wraz z zadrzewieniami gen. Dezyderego Chłapowskiego i kompleksem leśnym Osieczna-Góra,** chroni obszary o cechach środowiska zbliżonego do naturalnego oraz pasowe zadrzewienia śródpolne.
- **Obszar Chronionego Krajobrazu – Kompleks leśny Śmigiel-Święciechowa** obejmuje tereny chronione ze względu na wyróżniający się krajobraz o zróżnicowanych ekosystemach, które pełnią funkcję korytarzy ekologicznych
- **Obszary NATURA 2000: Zbiornik Wonieść** (obszar ptasi).
- **Pomniki przyrody: 15 szt.**
- **Ochrona gatunkowa roślin, zwierząt, grzybów: Strefy ochrony ostoi, miejsc rozrodu i regularnego przebywania ptaków: bielik, kania ruda.**





Plan urządzenia lasu – podstawa działalności nadleśnictwa

To podstawowy dokument określający zasady gospodarki leśnej i funkcjonowanie nadleśnictwa. Plan zawiera opis i ocenę stanu lasu oraz cele, zadania i metody prowadzenia gospodarki leśnej

Opracowany jest **na 10 lat (dla Nadleśnictwa Kościan na lata 2024-2033)**. Obejmuje całe nadleśnictwo, ale indywidualne planowanie dotyczy wydzieleń, czyli kilkuhektarowych, jednolitych fragmentów lasu. Takich wydzieleń jest w naszym nadleśnictwie kilka tysięcy.

Plan wykonali specjaliści i eksperci spoza Lasów Państwowych. Proces jego tworzenia i zatwierdzania jest precyzyjnie uregulowany i angażuje różne podmioty oraz społeczeństwo. Zatwierdził go Minister właściwy ds. klimatu.

W jakim celu wykonujemy plan urządzenia lasu (PUL)?

- **Zrównoważone zarządzanie lasami** – zapewnienie równowagi między ochroną przyrody a użytkowaniem lasów w długiej perspektywie
- **Ochrona ekosystemów leśnych** – uwzględnienie obszarów chronionych i działań na rzecz różnorodności
- **Planowanie pozyskania drewna** – określenie, ile drewna można pozyskać, bez naruszania stabilności lasów
- **Dostosowanie gospodarki leśnej do warunków środowiskowych** – uwzględnienie klimatu, gleby i zasobów wodnych



Lasy Państwowe

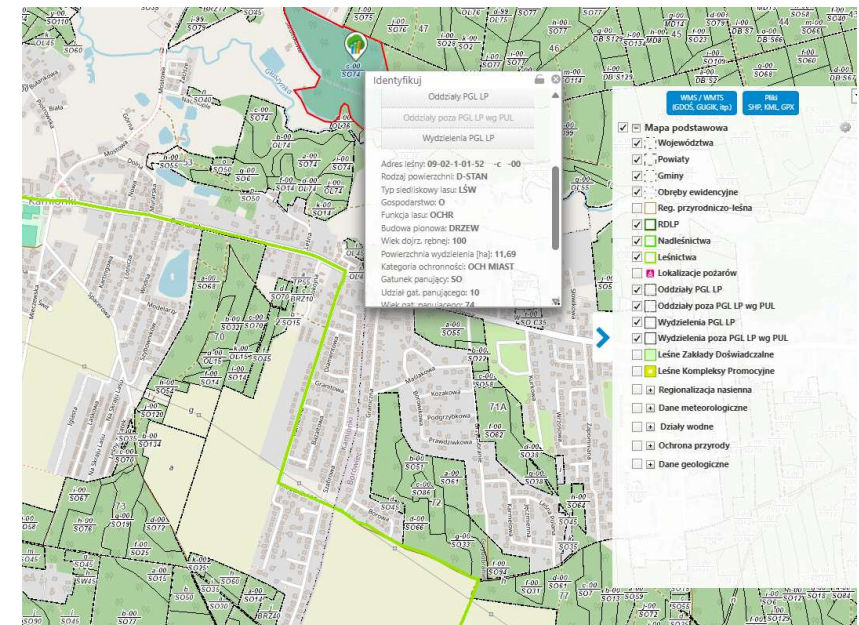


Bank Danych
o Lasach

Plan dostępny dla każdego

- **Działamy transparentnie.** Dlatego przy tworzeniu planu odbywają się konsultacje społeczne. Gotowy plan podlega strategicznej ocenie oddziaływania na środowisku i jest opiniowany przez RDOŚ, IOŚ.
- **Każdy ma wgląd do planu.** Plan urządzenia lasu umieszczamy w internetowym BIP. Do pobrania udostępniamy opis nadleśnictwa (elaborat) i program ochrony przyrody [LINK](#)
- **Sprawdź, co zaplanowaliśmy w znanym Ci fragmencie lasu.** Treść planu trafia także do Banku Danych o Lasach (<https://www.bdl.lasy.gov.pl/portal/>). Tutaj każdy może zapoznać się z charakterystyką wybranego wydzielenia leśnego i sprawdzić, jakie prace będziemy prowadzić w tym fragmencie lasu w okresie obowiązywania Planu.
- Bank Danych o Lasach dostępny jest także [w wersji na urządzenia mobilne](#)

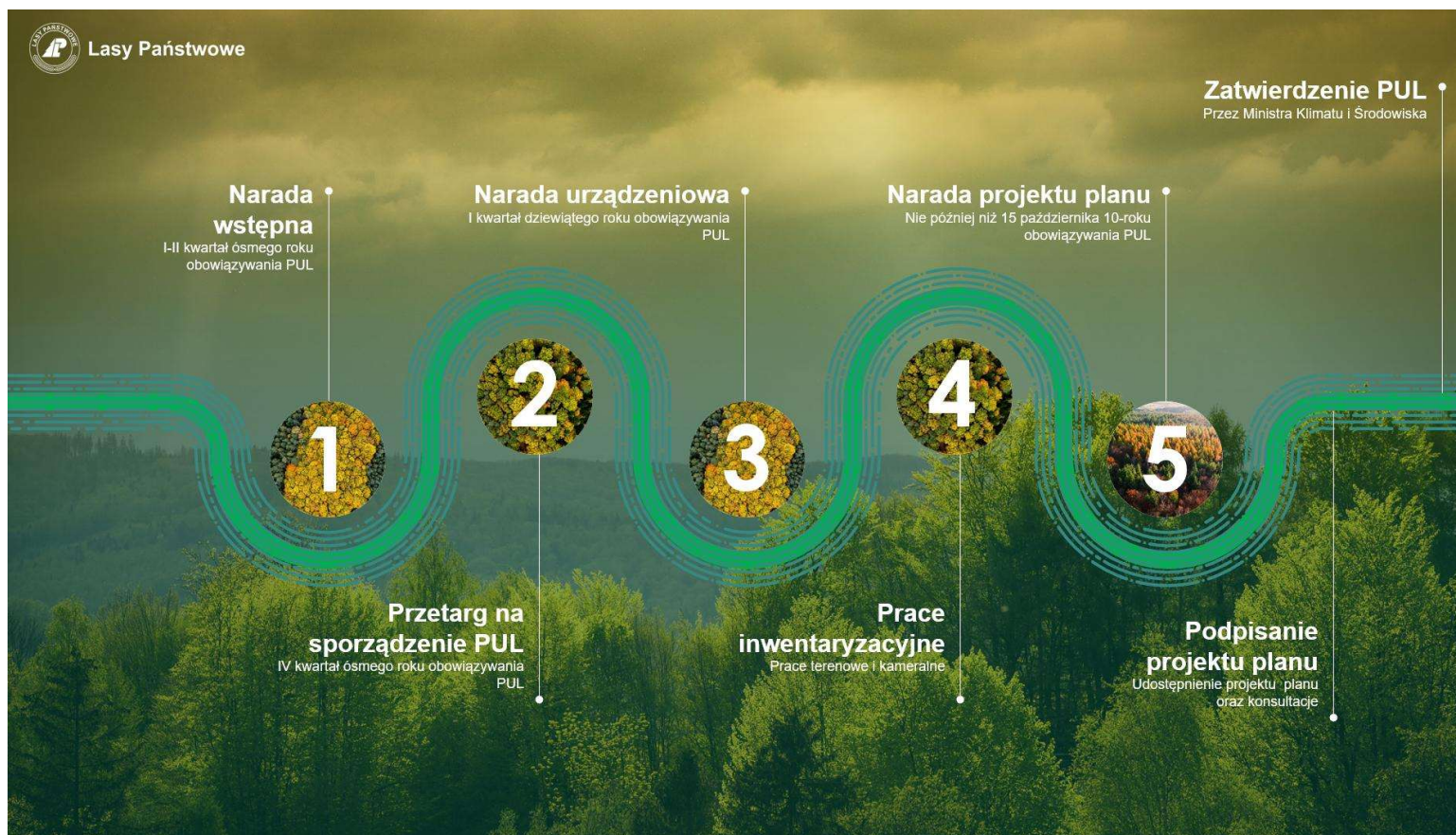
www.lasy.gov.pl





Lasy Państwowe

Jak powstaje plan urządzenia lasu?



www.lasy.gov.pl



Rozmiar zadań zapisanych w Planie Urządzenia Lasu na lata 2024 – 2033

- etat miąższościowy użytków rębnych: 370668 m³
- etat powierzchniowy cięć w użytkowaniu przedrębny wraz z szacunkowym pozyskaniem: 8 006,34 ha i 329079 m³
- projektowana powierzchnia zalesień i odnowień: 1 481,99 ha
- projektowana powierzchni pielęgnowania lasu: 2 722,51 ha



Podstawowe definicje z zakresu gospodarki leśnej można znaleźć w [Ustawie o Lasach z 1992 r.](#)



Lasy Państwowe

Część II

**Co się działo w nadleśnictwie –
- podsumowanie roku 2025**

www.lasy.gov.pl





Lasy Państwowe

Pozyskanie drewna w 2025 roku (w nadleśnictwie i w gminie)

71 609,95 m³

w tym na terenie gminy Śmigiel 12 909,50 m³:

- **drewno użytkowe i opałowe S4:**

11 910,12 m³

- **drewno małowymiarowe (tzw. gałęziówka):**

999,38 m³





Partnerzy gospodarczy

Usługobiorcy – zakłady usług leśnych – wykonują na rzecz Nadleśnictwa prace z zakresu gospodarki leśnej (pozyskanie drewna, hodowla i ochrona lasu, nasiennictwo, utrzymanie obiektów leśnych...) – w 2025 roku wykonali prace o wartości **10 767 459,24zł**.

Na terenie gminy byli to następujący przedsiębiorcy: KAMAR FIRMA WIELOBRANŻOWA Karol Czeszak, ZAKŁAD WIELOBRANŻOWY I USŁUG LEŚNYCH Jerzy Urbański, Zakład Usług Leśnych Karol Juchocki, ZAKŁAD USŁUG LEŚNYCH TOMPAT SCTOMPAT SC. Tomasz Ławniczak, Patrycja Borowska-Ławniczak, ZAKŁAD USŁUG LEŚNYCH Janusz Hirszfild

Nabywcy drewna:

W 2025 roku sprzedawaliśmy drewno (w łącznej ilości 72 168 m³) 126 przedsiębiorcom z terenu całego kraju. Obsłużyliśmy także indywidualnych nabywców detalicznych - w 2 741 transakcjach sprzedaliśmy 18 246 m³ drewna, przede wszystkim opałowego.



Lasy Państwowe

Hodowla lasu – w nadleśnictwie

Wprowadzanie kolejnego pokolenia lasu to prace z zakresu odnowienia i zalesienia. Natomiast trzebieże, czyszczenia i pielęgnacje to prace prowadzone w młodych drzewostanach.

Odnowienia – 30,26 ha

Pielęgnacje – 89,15 ha

Czyszczenia – 42,90 ha

Trzebieże – 172,55 ha

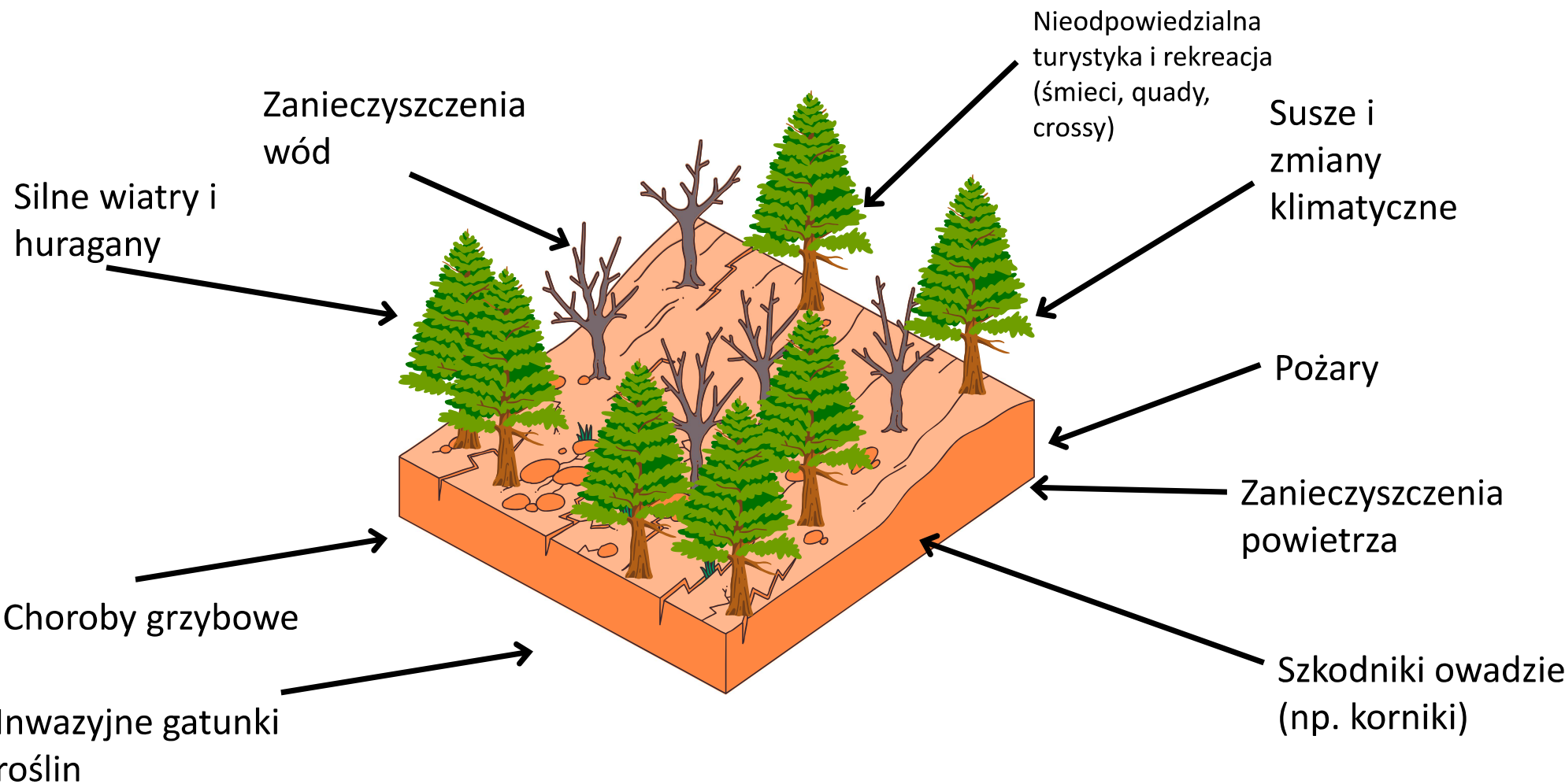


Podstawowe definicje z zakresu hodowli lasu można znaleźć w „[Zasadach Hodowli Lasu](#)”



Lasy Państwowe

Zagrożenia dla lasów





Lasy Państwowe

Zagrożenia i przeciwdziałanie zagrożeniom

- pozyskanie posuszu 3628,53 m³,
- liczba i powierzchnia pożarów – 1 pożary o łącznej powierzchni 0,02 ha (w całym nadleśnictwie 4 pożarów o łącznej wielkości 0,05 ha).



www.lasy.gov.pl

Fot. Magdalena Mol





Lasy Państwowe

Zagrożenia i przeciwdziałanie zagrożeniom

Przeciwdziałanie zagrożeniom

- ochrona przeciwpożarowa – koszty w roku 2025 wyniosły 154 654,45 zł

(utrzymanie i przegląd sprzętu, patrole lotnicze, dozоровanie i dogaszanie, utrzymanie samochodu ppoż., pełnienie dyżurów, utrzymanie punktów czerpania wody i zabezpieczenie przeciwpożarowe w leśnictwach)

www.lasy.gov.pl





Zagrożenia i przeciwdziałanie zagrożeniom

- Walcząc z negatywnymi skutkami występowania m.in. korników i jemioli pozyskaliśmy **124,87 m³** drewna w ramach tzw. cięć sanitarnych.
- Oprócz ww. patogenów stabilności drzewostanów zagrażały również: obniżenie poziomu wód gruntowych, susza, szkody od zwierzyny płowej, grzybów (np. huba korzeni) i chrabąszczy (pędraki).



Fot. Magdalena Graban



Lasy Państwowe

Ochrona lasu

Zabezpieczanie upraw przed zwierzyną (jeleń, daniel, sarna)
(grodzenie, pakułowanie, repelenty): 112 ha





Lasy Państwowe

Ochrona lasu – w nadleśnictwie

Ważniejsze zadania z zakresu ochrony lasu:

- sprzątanie śmieci: zebraliśmy 671 m³ porzuconych odpadów (co odpowiada pojemności 5592 przydomowych kubłów na śmieci!!), wydając na to 308 321,18 zł
- prognozowanie zagrożenia od owadów

www.lasy.gov.pl



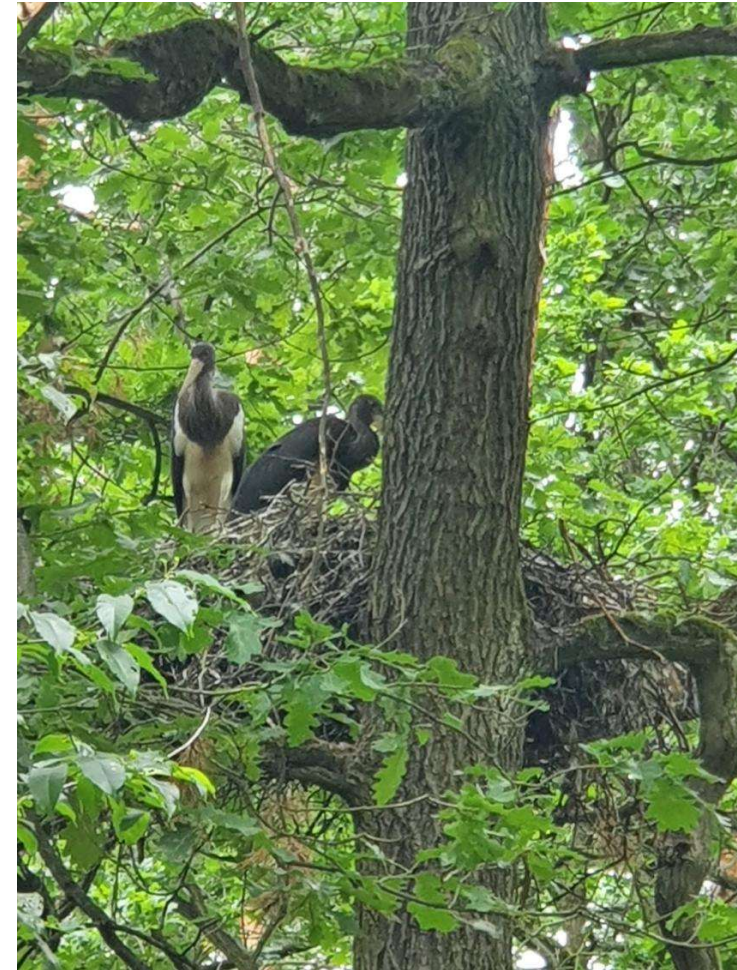
Liczenie motyli
brudnicy mniszki

Fot. Magdalena Graban



Ochrona przyrody

- W 2025 roku Dyrektor Regionalnej Dyrekcji Ochrony Środowiska w Poznaniu na podstawie zgłoszenia Nadleśniczego ustanowił nową strefę ochrony miejsc rozrodu bociana czarnego.
- Aktualnie na terenie Nadleśnictwa jest wyznaczonych **16 stref ochrony ptaków.**





Ochrona przyrody

- monitoring stref z gniazdami gatunków ptaków objętych ochroną strefową,
- wizje lokalne i stały monitoring przed każdą pracą leśną w związku z występowaniem roślin chronionych oraz wszelkich miejsc gniazdowania ptaków,
- konserwacja, czyszczenie i zawieszanie nowych budek lęgowych dla ptaków,
- zlecenie opracowania przyrodniczego





Lasy Państwowe

Gospodarowanie gruntami

W 2025 roku zakupiono **10,3357 ha** lasów i gruntów do zalesienia. W tym samym roku przekazaliśmy:

- **2,6904 ha** na cele inwestycji drogowej „Budowa obwodnicy Kościana w ciągu drogi wojewódzkiej nr 308 Grodzisk Wielkopolski - Kościan - Kunowo”.

www.lasy.gov.pl



KUPIMY TWÓJ LAS

Masz las lub grunt do zalesienia przylegający do Lasów Państwowych lub znajdujący się w pobliżu gruntów LP i chcesz go sprzedać?

1

Sprawdź w zasięgu jakiego nadleśnictwa znajduje się grunt, ustal numer działki ewidencyjnej.

2

Skontaktuj się z nadleśnictwem, przekaz mu ofertę sprzedaży.

3

Nadleśnictwo oceni przydatność oferowanego gruntu i zleci rzeczoznawcy wycenę wskazanej działki oraz zaproponuje cenę nabycia.



Lasy Państwowe

Działania na rzecz społeczności lokalnych

Przekazaliśmy 5500 zł na cele społeczno – użyteczne (w tym ochronę przyrody).

Z terenu gminy Śmigiel wsparliśmy :

1. Stowarzyszenie Pomocy Dzieciom i Młodzieży Niepełnosprawnej „Światło Nadziei” – 2500 zł – dofinansowanie działalności Warsztatów Terapii Zajęciowej.
2. Stowarzyszenie Miłośników Folkloru „Żeńcy Wielkopolscy” – 3000 zł – dofinansowanie naprawy instrumentów i zakupu strojów ludowych.



Działania na rzecz społeczności lokalnych

podsumowanie działalności edukacyjnej w 2025 roku

Forma edukacji	Ogółem			w tym:			
	Liczba zajęć ³	Liczba uczestników	Udział % uczestników	Dzieci przedszkolne 3 do 6 lat	Dzieci i młodzież szkół podstawowych 7-15 lat	Młodzież szkół ponadpodstawowych 16-19 lat	Studenci i dorośli, powyżej 19 lat
Zajęcia terenowe i wycieczki z przewodnikiem	46	2 299	32,0	525	1 290	169	315
Zajęcia w izbie leśnej nadl.	0	0	0,0	0	0	0	0
Spotkania z leśnikiem w szkołach	21	2 195	30,5	755	1 220	90	130
Spotkania edukacyjne z leśnikiem poza szkołą (w Domu Kultury, Muzeum, Urzędzie Gminy itp.)	17	556	7,7	10	180	70	296
Konkursy leśne (wiedzy, plastyczne, literackie itp.) ²	4	413	5,7	133	262	1	17
Akcje, imprezy okolicznościowe	16	1 729	24,0	306	491	371	561
Wystawy edukacyjne			0,0				
Razem	X	7 192	100,0	1 729	3 443	701	1 319
Inne, np. festyny, targi itp. ¹	X	2 103		X	X	X	X



Działania na rzecz społeczności lokalnych – lasy o wiodącej funkcji społecznej

- Ilość lasów o wiodącej funkcji społecznej na terenie Nadleśnictwa Kościan to **334,67 ha**. Lasy zlokalizowane są one w obrębie leśnictw **Bonikowo** oraz **Olejnica**.
- W roku 2025 na zlecenie Zarząd Dróg Wojewódzkich, Nadleśnictwo Kościan wycięło drzew pod budowę północnej obwodnicy Kościana. Wycinka objęła 2,69 ha. lasu.
- Priorytetem gospodarowania w lasach o zwiększonej funkcji społecznej **jest trwałość lasu, bezpieczeństwo odwiedzających i utrzymanie walorów krajobrazowych**. W lasach o zwiększonej funkcji społecznej nadal będą realizowane prace leśne, ale w sposób jak najbardziej zindywidualizowany.
- Szczegółowa mapa z propozycją obszaru lasów o wiodącej funkcji społecznej na terenie zarządzanym przez Nadleśnictwo Kościan znajdują się [tutaj](#).



Finanse

- przychody nadleśnictwa: 23 591 tys. zł (w tym: 20 370 tys. zł ze sprzedaży drewna)
- koszty nadleśnictwa: 21 291 tys. zł
- wykorzystanie środków funduszu leśnego: 0 tys. zł na likwidację groźby ograniczającej rozprzestrzenianie się wirusa ASF oraz na plan urządzenia lasu.
- do budżetu państwa przekazaliśmy 3 639 tys. zł podatku VAT;
- **podatki i opłaty lokalne: 654 tys. zł, w tym do gminy Śmigiel: 100 tys. zł**





Lasy Państwowe

Część III

**Co będzie się działo w nadleśnictwie?
plany 2026**

www.lasy.gov.pl



Lasy Państwowe

Planowane pozyskanie drewna w 2026 roku (w nadleśnictwie i w gminie)

70 202 m³

w tym na terenie gminy Śmigiel 9213 m³:

- **drewno użytkowe i opałowe S4:**

8 895 m³

- **drewno małowymiarowe (tzw. gałęziówka):**

318 m³

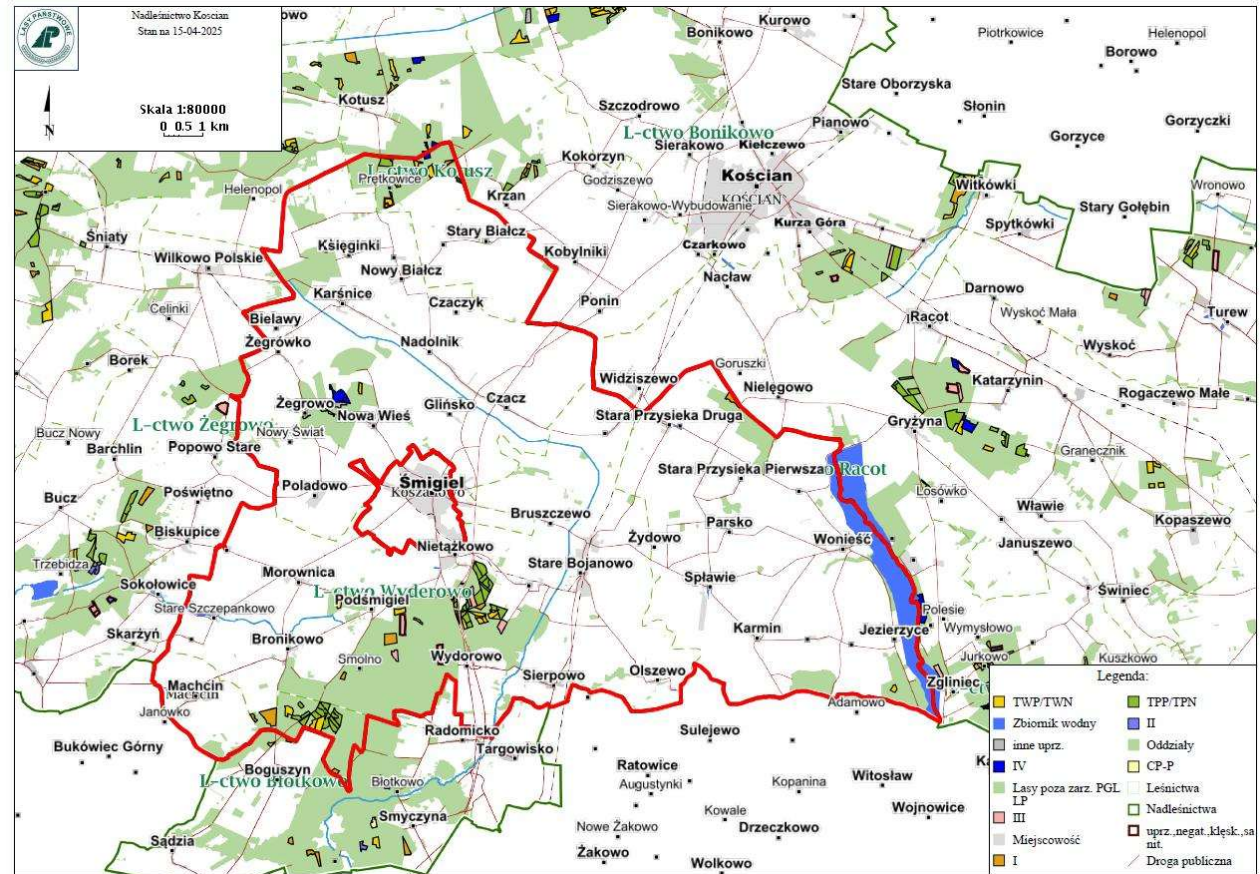




Lasy Państwowe

Pozyskanie drewna

W roku 2026 na terenie gminy Śmigiel planujemy pozyskać drewno z cięć rębnych - zrębów oraz przedrębnych – trzebieży.





Lasy Państwowe

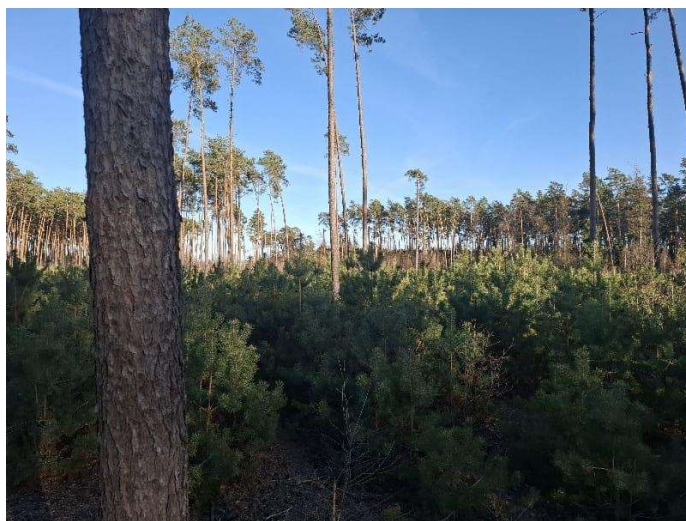
Inne zadania gospodarcze

Odnowienia – 20,99 ha

Pielęgnacje – 15,36 ha

Czyszczenia – 35,75 ha

Trzebieże – 165,89 ha



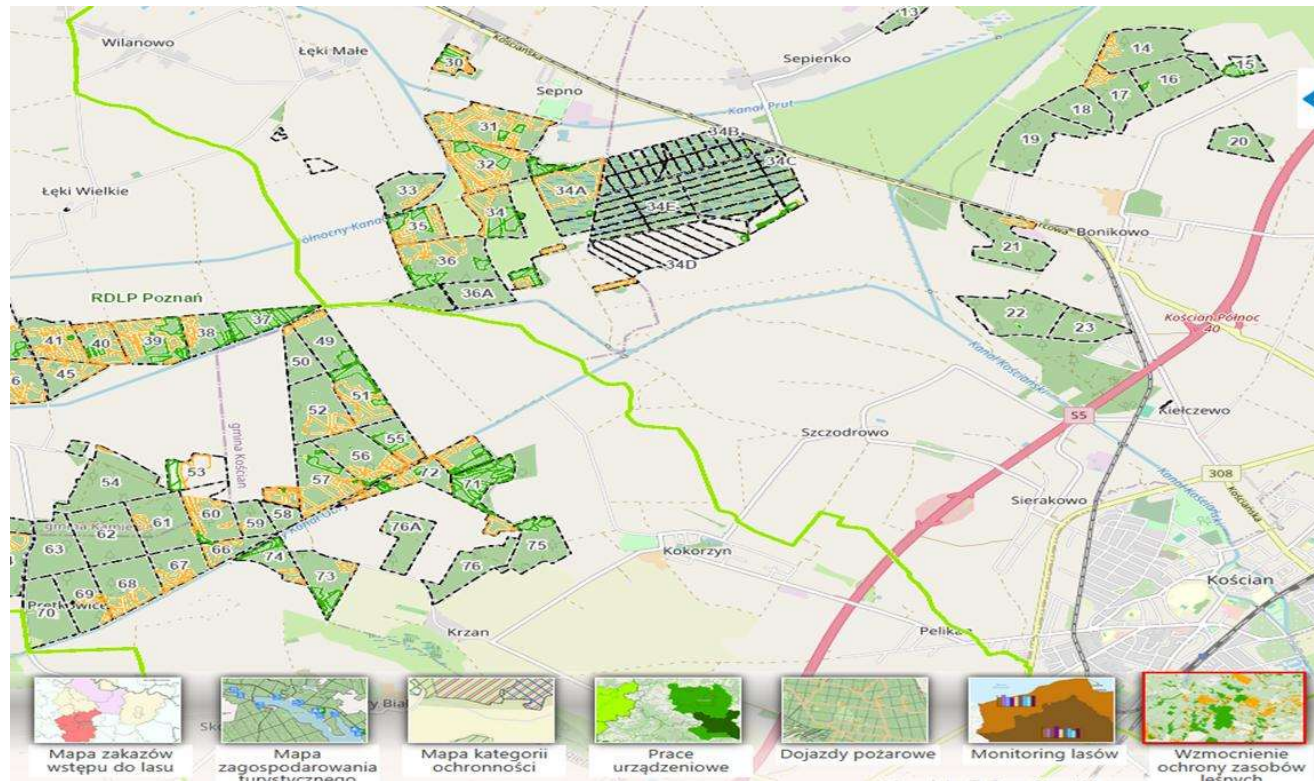


Wydarzenia i inne okoliczności, które mogą angażować społeczność lokalną:

- Spotkania z cyklu „Las łączy Pokolenia”.
- Konkursy Nadleśnictwa Kościan.
- Stoiska edukacyjno-promocyjne na piknikach ekologicznych i festynach rodzinnych.
- Zawody sportowe, rajdy rowerowe i piesze odbywające się na terenach leśnych.
- Akcje sprzątania i sadzenia lasu.
- **Obszary planowane do objęcia ochroną:**
 - Powiększenie rezerwatu „Czerwona Wieś” w leśnictwie Jurkowo.
 - Na bieżąco zgłaszamy do Dyrektora RDOŚ potrzebą ochrony miejsc lęgowych gatunków chronionych (w szczególności ptaków).



Propozycja wytypowanych obszarów cennych przyrodniczo opublikowana została w [Banku Danych o Lasach](#), jako informacja na temat wzmocnienia ochrony leśnych zasobów przyrodniczych.





Lasy Państwowe

Inwestycje

W minionym roku wykonano:

- Wymianę źródła ciepła w leśniczówce Błotkowo (gm. Lipno)
- Oddano do użytkowania punkt ładowania pojazdów elektrycznych przy Nadleśnictwie Kościan (gm. Kościan)
- Przebudowano odcinek istniejącej drogi leśnej wykonanej z płyt betonowych w leśnictwie Reńsko o dł. 230 mb

www.lasy.gov.pl





Lasy Państwowe

Inwestycje

W bieżącym roku planujemy:

- Przebudowę odcinka istniejącego dojazdu pożarowego nr 54 w leśnictwie Kaszczor (gm. Przemęt)
- Budowę samodzielnej kancelarii leśnictwa Żegrowo w systemie modułowym



Lasy Państwowe

Kontakt

- Nadleśnictwo Kościan, Kurza Góra 89, 64-000 Kościan
- mail: koscian@poznan.lasy.gov.pl
- adres Elektronicznej Skrzynki Podawczej ePUAP: /pgl_lp_0912/SkrytkaESP
- adres do e-Doręczeń: AE:PL-36716-34927-GAAJD-11
- konsultant ds. kontaktów społecznych: Karolina Dworanowska,
tel. 530 659 149



Kurza Góra, dnia 27.04.2026 r.

Znak spr.: ZG.073.14.2026

Urząd Miejski Śmigła
Plac Wojska Polskiego 6
64-030 Śmigiel

Dotyczy: przekazania informacji z działalności Nadleśnictwa Kościan do rad gmin i sejmików województw

Realizując wytyczne RDLP w Poznaniu (pismo zn. spr.: ZU.073.1.2024 z 27.03.2025 r.) oraz zapisy Zarządzenia nr 26 Dyrektora Generalnego Lasów Państwowych z dnia 6 marca 2025 r. zmieniającego zarządzenie nr 115 Dyrektora Generalnego Lasów Państwowych z dnia 18 września 2024 r. w sprawie przekazywania informacji o działalności nadleśnictw radom gmin i sejmikom województw oraz wprowadzającego tekst jednolity tego zarządzenia, Nadleśnictwo Kościan przesyła w załączniku informacje o swojej działalności w roku ubiegłym i planach na rok bieżący (prezentacja pdf) na terenie gminy Śmigiel. Jednocześnie wyrażamy gotowość do ewentualnego zaprezentowania przesłanych informacji na sesji rady gminy.

ZASTĘPCA NADLEŚNICZEGO

Łukasz Sworowski
/podpisano elektronicznie/

Załączniki:

1. Prezentacja o działalności Nadleśnictwa Kościan

Do wiadomości:

1. a/a

Sprawę prowadzi:

Karolina Czarniecka-Wilczak - Specjalista SL

e-mail: karolina.wilczak@poznan.lasy.gov.pl, tel. 65 511 55 97, tel.IP: 3912680