

**Projekt**

z dnia 10 lutego 2026 r.

Zatwierdzony przez .....

**UCHWAŁA NR .....  
RADY MIEJSKIEJ ŚMIGŁA**

z dnia ..... 2026 r.

**w sprawie aktualizacji stanu prawnego pomników przyrody położonych na terenie Gminy Śmigiel**

Na podstawie art. 7 ust. 1 pkt 1 i 12 oraz art. 18 ust. 2 pkt 15 ustawy z dnia 8 marca 1990r. o samorządzie gminnym (Dz. U. z 2025 r., poz. 1153 ze zm.) oraz art. 44 ust. 1 i 2 i 3a oraz art. 45 ust. 1 ustawy z dnia 16 kwietnia 2004r. o ochronie przyrody (Dz.U. z 2024 r. poz. 1478 ze zm.) Rada Miejska Śmigła uchwała co następuje:

**§ 1.**

1. Na terenie Gminy Śmigiel pomnikami przyrody są drzewa, których status podlega aktualizacji, a ich nazwy oraz położenie wymienione zostały w załączniku Nr 1 do uchwały

2. Pomniki przyrody położone na terenie Gminy Śmigiel, których status podlega aktualizacji na mocy niniejszej uchwały, stanowią okazałych rozmiarów drzewa.

3. Ustanowienie drzew pomnikiem przyrody ma na celu ochronę tworów przyrody ożywionej, charakteryzujących się wyjątkowymi walorami przyrodniczymi i krajobrazowymi, a także szczególnymi cechami osobniczymi, takimi jak rozmiar i wiek dla danego gatunku.

4. Położenie pomników przyrody określa załącznik graficzny stanowiący załącznik Nr 2, 3, 4, 5 do niniejszej uchwały.

**§ 2.**

W stosunku do pomnika przyrody, o którym mowa w § 1, w ramach ochrony czynnej, ustala się możliwość:

- 1) wykonywania zabiegów pielęgnacyjnych i zabezpieczających koronę;
- 2) zabezpieczania ubytków i ran powierzchniowych pnia.

**§ 3.**

W stosunku do pomnika przyrody, o którym mowa w § 1, wprowadza się następujące zakazy:

- 1) niszczenia, uszkodzenia lub przekształcania obiektu lub obszaru;
- 2) wykonywania prac ziemnych trwale zniekształcających rzeźbę terenu, z wyjątkiem prac związanych z zabezpieczeniem przeciwsztorowym lub przeciwpowodziowym albo budową, odbudową, utrzymywaniem, remontem lub naprawą urządzeń wodnych;
- 3) uszkodzenia i zanieczyszczenia gleby,
- 4) umieszczania tablic reklamowych.

**§ 6.**

Uchwała była poprzedzona następującymi aktami prawnymi:

- 3) Rozporządzenie Nr 2/2003 Wojewody Wielkopolskiego z dn. 9 stycznia 2003 r. w sprawie uznania za pomniki przyrody oraz uchylecia uznania za pomniki przyrody. (Dz. Urz. Woj. Wielkopolskiego z 2003 r. Nr 1,poz.2);

- 4) Rozporządzenie Nr 9/98 Wojewody Leszczyńskiego z 8 grudnia 1998 r. w sprawie uznania za pomniki przyrody (Dz. Urz. Woj. Leszczyńskiego nr 40, poz. 254 ze zm);
- 5) Rozporządzenie Nr 24/2003 Wojewody Wielkopolskiego z dnia 22 maja 2003 r. zmieniające rozporządzenie Nr 9/98 Wojewody Leszczyńskiego w sprawie uznania za pomniki przyrody (Dz. Urz. Woj. Wielkopolskiego Nr 95 poz. 1770);

#### **§ 4.**

Nadzór nad pomnikiem przyrody sprawuje Burmistrz Śmigła.

#### **§ 5.**

Wykonanie uchwały powierza się Burmistrzowi Śmigła.

#### **§ 6.**

Uchwała wchodzi w życie po upływie 14 dni od dnia ogłoszenia w Dzienniku Urzędowym Województwa Wielkopolskiego.

Załącznik Nr 1 do uchwały Nr .....

Rady Miejskiej Śmigła

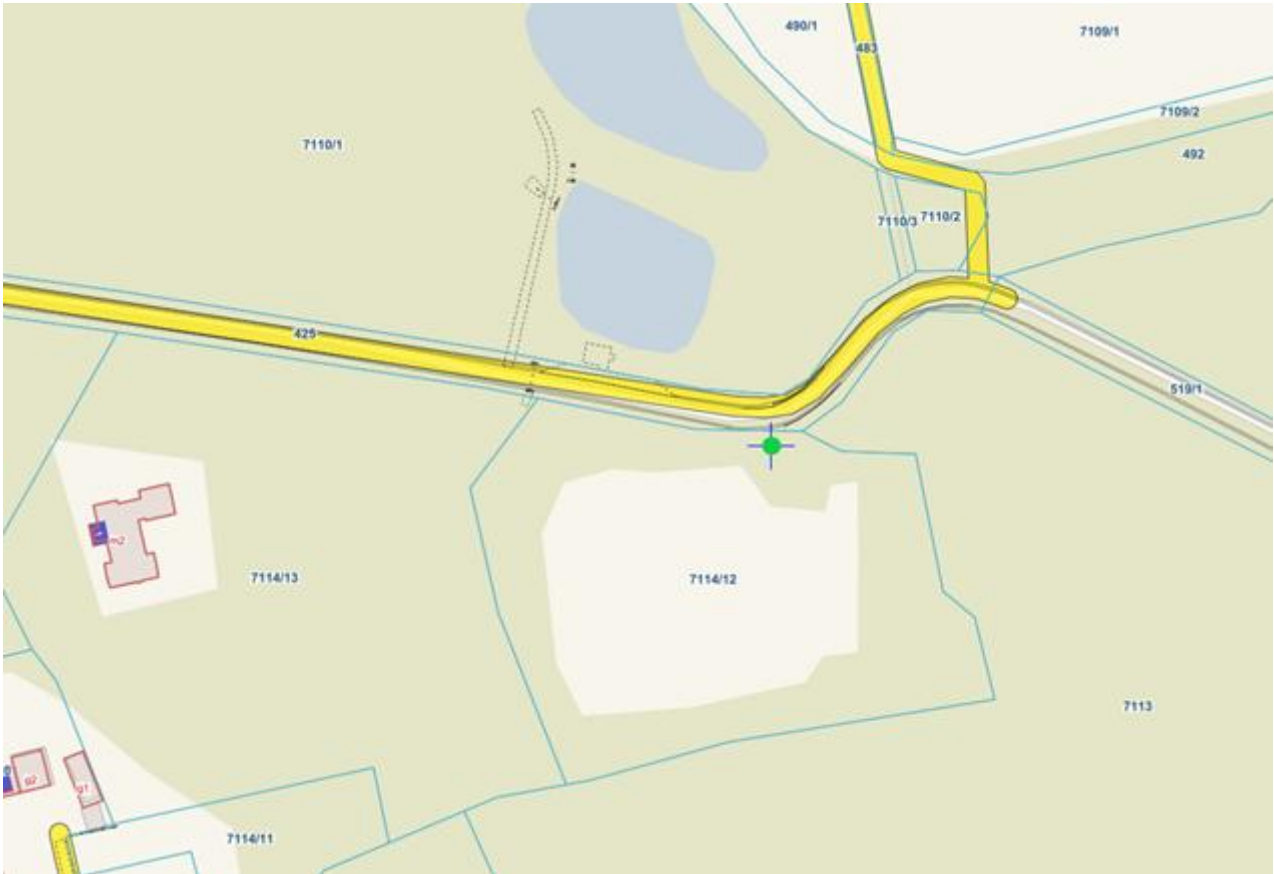
z dnia.....2026 r.

### Pomniki przyrody

Pomniki przyrody gmina Śmigiel								
Lp.	Kod Inspire w Centralnym Rejestrze Firm Ochrony Przyrody	Nr geod. Działki	Obręb geodezyjny	Współrzędne geograficzne	Nazwa pomnika	Opis lokalizacji	Gatunek	Obwód [cm]
1.	PL.ZIPOP.1393.PP.3011053.1117	7114/12	Żegrówko	52° 01' 52,9" N 16° 28' 50,1" E	Żegrowiak	rośnie w parku w Żegrowie, w oddz. 114g leśnictwa Żegrowo Nadleśnictwo Koscian	Dąb szypułkowy - Quercus robur	810
2.	PL.ZIPOP.1393.PP.3011053.1115	7110/1	Żegrówko	52° 01' 54,6" N 16° 28' 35,6" E	Leszy	rośnie w oddz. 110 g leśnictwa Żegrowo, Nadleśnictwo Kościan	Dąb szypułkowy - Quercus robur	520
3.	PL.ZIPOP.1393.PP.3011053.1114	7114/10	Żegrówko	52° 01' 54,0" N 16° 28' 34,9" E	Stefan	rośnie w oddz. 114 d leśnictwa Żegrowo, Nadleśnictwo Koscian	Dąb szypułkowy - Quercus robur	692
4.	PL.ZIPOP.1393.PP.3011053.1116	7114/10	Żegrówko	52° 01' 53,65" N 16° 28' 32,3" E	Józef	rośnie w parku w Żegrowie- oddz. 114d leśnictwa Żegrowo, Nadleśnictwo Kościan	Dąb szypułkowy - Quercus robur	412

Załącznik Nr 2 do uchwały Nr .....  
Rady Miejskiej Śmigła  
z dnia.....2026 r.

**Mapa przedstawiająca usytuowanie drzewa Dąb szypułkowy - Quercus robur „Żegrowiak”  
PL.ZIPOP.1393.PP.3011053.1117**

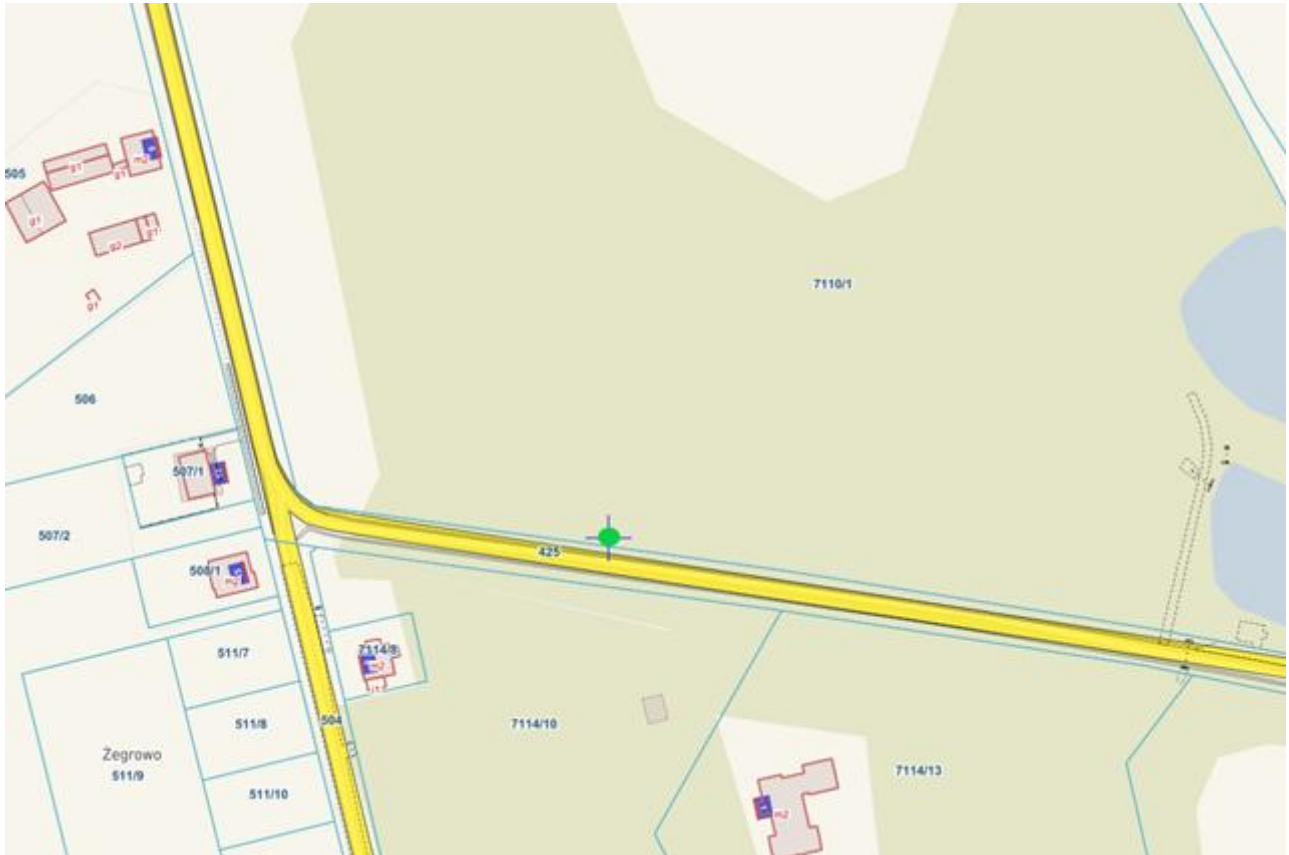


Załącznik Nr 3 do uchwały Nr .....

Rady Miejskiej Śmigła

z dnia.....2026 r.

**Mapa przedstawiająca usytuowanie drzewa Dąb szypułkowy - Quercus robur „Leszy”  
PL.ZIPOP.1393.PP.3011053.1115**



Załącznik Nr 4 do uchwały Nr .....

Rady Miejskiej Śmigła

z dnia.....2026 r.

**Mapa przedstawiająca usytuowanie drzewa Dąb szypułkowy - Quercus robur „Stefan”  
PL.ZIPOP.1393.PP.3011053.1114**



Załącznik Nr 5 do uchwały Nr .....  
Rady Miejskiej Śmigła  
z dnia.....2026 r.

**Mapa przedstawiająca usytuowanie drzewa Dąb szypułkowy - Quercus robur „Józef”  
PL.ZIPOP.1393.PP.3011053.1116**



Uzasadnienie do uchwały Nr .....

Rady Miejskiej Śmigła

z dnia ..... 2026 r.

**w sprawie aktualizacji stanu prawnego pomników przyrody położonych na terenie Gminy Śmigiel**

Zgodnie z art. 44 ust. 1 ustawy z dnia 16 kwietnia 2004r., o ochronie przyrody (Dz.U. z 2024 r. poz. 1478 ze zm.) Rada Gminy posiada kompetencje do ustanawiania pomników przyrody. Natomiast zgodnie z art. 40 ust. 1 ww. ustawy pomnikami przyrody są pojedyncze twory przyrody żywej i nieożywionej lub ich skupiska o szczególnej wartości przyrodniczej, naukowej, historycznej lub krajobrazowej oraz odznaczające się indywidualnymi cechami, wyróżniającymi je wśród innych tworów, okazałych rozmiarów drzewa, krzewy gatunków rodzimych lub obcych, źródła, wodospady, wywierzyska, skałki, jary, głązy narzutowe oraz jaskinie.

O aktualizację stanu prawnego drzew wystąpiło Nadleśnictwo Kościan.

Projekt uchwały został uzgodniony z Regionalnym Dyrektorem Ochrony Środowiska w Poznaniu.

Objęcie drzew ochroną prawną pozwoli zwiększyć nadzór nad ich utrzymaniem i pielęgnacją oraz pozwoli wyeksponować najbardziej wartościowe twory przyrody ożywionej w Gminie Śmigiel.

Projekt uchwały przygotował: Kamil Dworczak